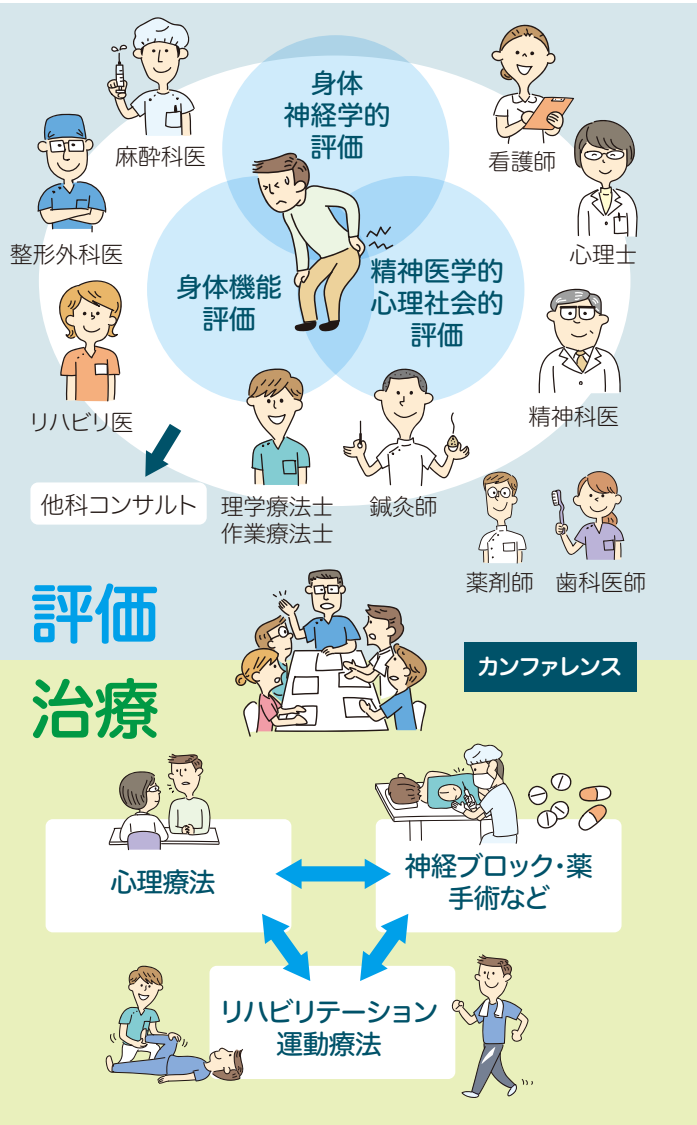


# 痛みセンターでの集学的治療



評価  
治療



痛みに振り回されない  
自分らしい豊かな生活

ADL・QOLの向上

※ご関心のある医療関係者の見学を受け入れている痛みセンターもあります



## 診療連携拠点病院

愛知

愛知医科大学病院いたみセンター  
名古屋市立大学病院いたみセンター

三重

三重大学医学部附属病院痛みセンター

富山

富山大学附属病院痛みセンター

詳細は、ホームページにて

- ・事業案内・各痛みセンター情報
- ・講演会・研修会案内等の情報を発信



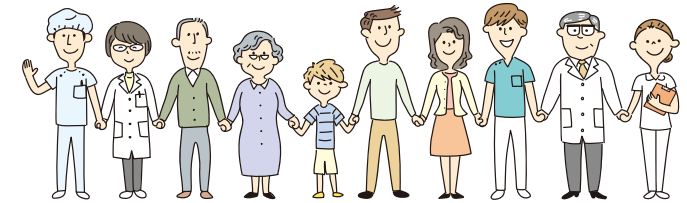
慢性疼痛モデル事業 東海北陸ブロック



<https://t-h-home.paincenter.jp/>

厚生労働省  
慢性疼痛診療システム普及・人材養成モデル事業

# 長引く痛みで お困りではないですか？



## 痛みセンターをより 身近にするために

手を取り合って作る よりよい疼痛医療



# あなたの痛みを 「専門チーム」で 治療します。

本事業では、痛みをもつ患者さんが身近な医療機関で適切な診療が受けられるよう、痛みセンターと地域の医療機関との連携（痛み診療ネットワーク）を構築しています。

東海・北陸ブロックには、愛知医科大学、名古屋市立大学、富山大学、三重大学の4大学に痛みセンターがあります。痛みの診療に関わる医療従事者を対象とした、慢性疼痛診療に関する講演会・研修会等も定期的を開催しております。

## 痛みセンターを ご存知ですか？



痛みセンターでは、整形外科医、ペインクリニック医、精神科医、看護師、理学療法士、作業療法士、心理士など多職種が関わり、慢性痛患者さんを多角的に評価し、ひとりひとりにあわせた支援を提供しています。

### 痛み診療ネットワーク

- 〇〇病院  
・ 診療連携拠点病院
- 〇〇クリニック  
・ 地域中核クリニック
- 〇〇クリニック  
・ 慢性痛診療クリニック
- 〇〇ステーション  
・ 訪問看護ステーション

- 〇〇病院  
・ 地域中核クリニック
- 〇〇クリニック  
・ 慢性痛診療クリニック
- 〇〇ステーション  
・ 訪問看護ステーション

紹介状を作成頂き、お近くの痛みセンター受付窓口までお問合せください。多職種により時間をかけて診察を行うため、どこの痛みセンターも予約が取りにくい状況になっています。

- 〇〇病院  
・ 診療連携拠点病院  
(集学的痛みセンター)

